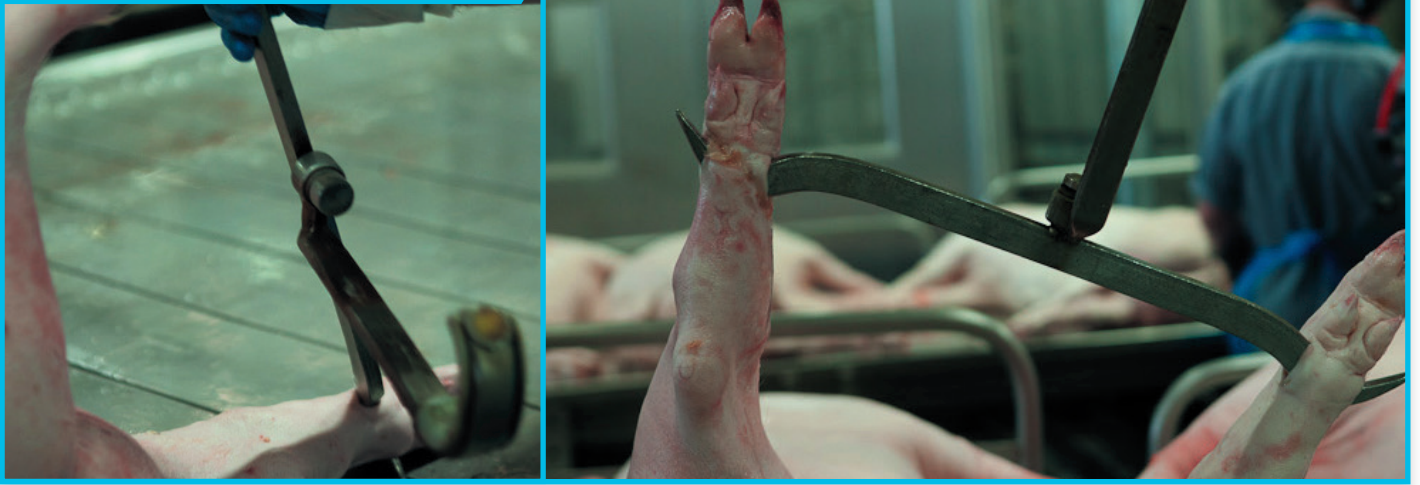


挂钩台



人体工学设计减轻操作人员挂钩时身体压力!

为了改善操作人员的总体健康和安全状况，工作台上的支腿全部可调高度（ ± 65 毫米/2.56英寸），相对于台面外缘位置较远，从而保证最佳工作空间，便于操作人员移动。

卫生

挂钩台按照最严苛的卫生标准设计，提供简洁高效的手动清洁方式。

可选项

可以选择配备定向装置，确保将胴体正确摆放在挂钩台上。

为什么选择挂钩台!

- 提升卫生水平、节省时间、有效利用能源和水、易于清洁
- 改善钩架操作人员的工作条件，从而最大程度降低了工伤率，提高了员工保留率
- 坚固而精巧的设计确保低维护成本



安全性和合规性

挂钩台经过CE认证，满足最严苛的健康和安全方面的规定。



技术参数

重量 kg/lbs	尺寸 (mm/in.) 最大可达	猪数量	电机功率 (kW) 3x400V/50Hz*	供水, 冷水 (3bar) m ³ /小时
1,500/3,306	7,000x1,600x700 275x63x27"	< 500 头/ 小时	1.1	1.1
1,750/3858	8,500x1,600x700 334x63x27"	> 500 头/ 小时	1.5	1.1

*其他电压和频率可用

技术参数可能会随时改变

联系我们

中国 : shanghai@frontmatec.com
电话 : +86 215 859 4850

丹麦 : kolding@frontmatec.com
电话 : +45 763 427 00

荷兰 : rijssen@frontmatec.com
电话 : +31 886 294 000

英国 : birmingham@frontmatec.com
电话 : +44 121 313 3564

frontmatec.com

德国 : beckum@frontmatec.com
电话 : +49 252 185 070

西班牙 : barcelona@frontmatec.com
电话 : +34 932 643 800

俄罗斯 : moscow@frontmatec.com
电话 : +7 495 424 9559

美国 : kansascity@frontmatec.com
电话 : +1 816 891 2440